



Datenblatt Wöhr Cycle

Fahrräder automatisch parken.



Der Radverkehr wächst unaufhörlich. Um der Bedeutung dieser nachhaltigen Entwicklung gerecht zu werden, und die damit einhergehenden Perspektiven zu nutzen, sind im Rahmen von Mobilitätsstrategien intelligente Ansätze gefragt.

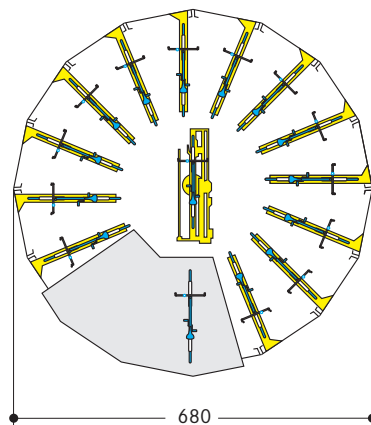
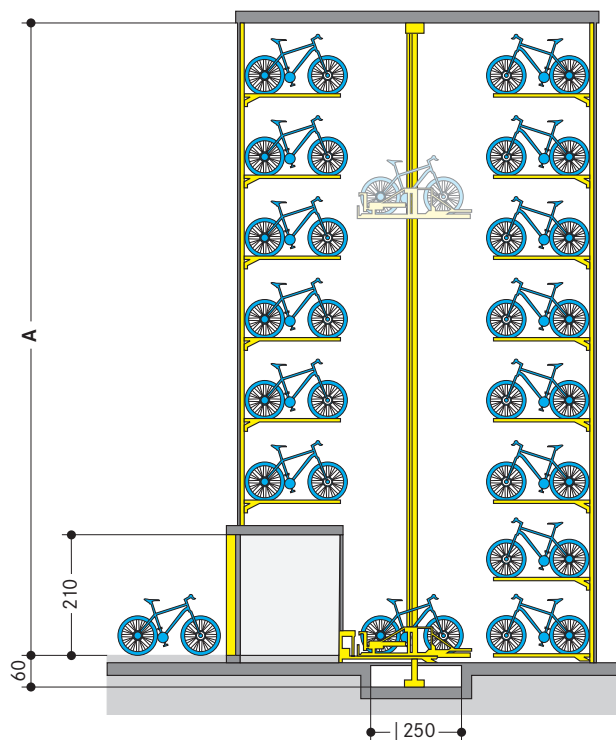
Ein automatisches Parksystem für Räder ist die passende Lösung: Auf engstem Raum können Räder automatisch gestapelt werden. Damit lassen sich für Fahrräder Parkfläche und Parkraum um ein Vielfaches reduzieren, Diebstahl, Vandalismus und Beschädigungen verringern bzw. ausschließen sowie Investitionskosten und Betreiberkosten senken (z.B. bei Lüftung, Beleuchtung, Bewachung).

Wöhr Cycle Tube 885 | Turmsystem mit 4, 6 oder 8 Ebenen

- Automatisches Rad-Parksystem für 4, 6, 8 Parkebenen in der Turmvariante
- auch als Turm-/Schachtversion
- sehr schnelle Zugriffszeiten
- geringer Platzbedarf, schnell und einfach zu installieren
- sicher für den Nutzer und das Rad (keine Beschädigungen, Vandalismus oder Diebstahl)
- keine aufwändige Beleuchtung, Belüftung
- geringe Fundamentanforderungen
- anpassungsfähig an individuelle Projektanforderungen
- Außenfassade gestaltungsfähig
- nimmt unterschiedliche Rad-Typen bis hin zum Pedelec und E-Bike auf
- externe Lademöglichkeit für Pedelec und E-Bike
- folgt der Idee von "Green-Parking"



Der attraktive Kubus bietet sich als Werbemittelträger an und kann individuell an die Anforderungen angepasst werden.



Höhenmaße | Anzahl der Stellplätze | Zugriffszeiten

Ebenen	Maß A	Anzahl der Stellplätze	Zugriffszeit in Sekunden
4	580	58	ca. 14
6	860	90	ca. 16
8	1140	122	ca. 18

Zulässige Maße der Fahrräder, Pedelecs, E-Bikes

Länge	Breite	Höhe	Gewicht (kg)
200	70	125*	30

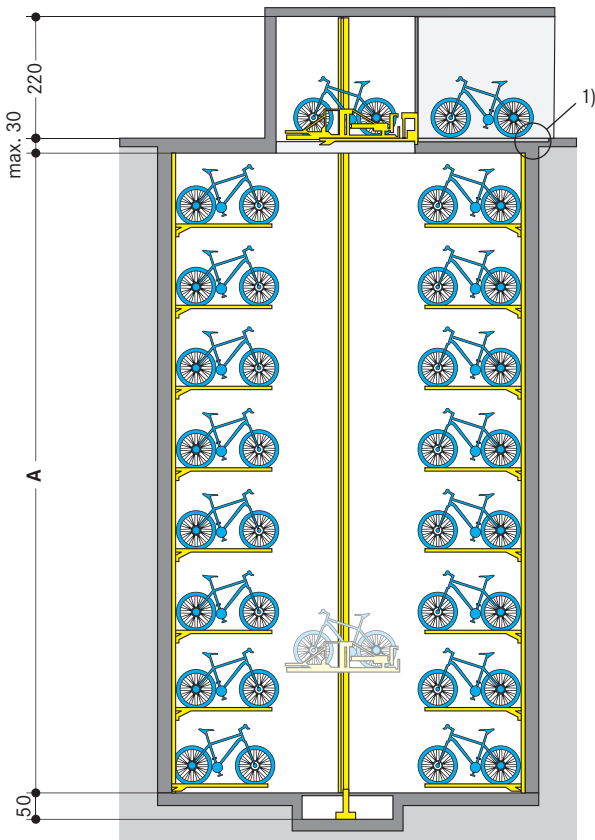
* Standard in der Höhe 125cm (nach FGSV 239/12/12) als Kalkulationsgrundlage, Optimierungsmöglichkeiten durch reduzierte Standardebenen für Fahrradhöhen 100 cm (Basisräder) bzw. Überhöhen 150 cm (Fahrräder mit Kindersitzen)

Maße in cm.

Alle Maße sind Mindestfertigmaße. Toleranzen nach VOB Teil C (DIN 18330, 18331) sind zusätzlich zu berücksichtigen.

Standard-Fassade/Dach im Lieferumfang inbegriffen;
Stahlkonstruktion zur Aufnahme von maximal:
Schneelast 1 kN/m², Windlast 1 kN/m², Fassadengewicht 20 kg/m²

- automatisches Rad-Parksystem für bis zu 8 Parkebenen in der Schachtvariante
- auch als Turm-/Schachtversion
- sehr schnelle Zugriffszeiten
- geringer Platzbedarf, schnell und einfach zu installieren
- sicher für den Nutzer und das Rad (keine Beschädigungen, Vandalismus oder Diebstahl)
- keine aufwändige Beleuchtung, Belüftung
- anpassungsfähig an individuelle Projektanforderungen
- nimmt unterschiedliche Rad-Typen bis hin zum Pedelec und E-Bike auf
- externe Lademöglichkeit für Pedelec und E-Bike
- folgt der Idee von "Green-Parking"



Höhenmaße | Anzahl der Stellplätze | Zugriffszeiten

Ebenen	Maß A	Anzahl der Stellplätze	Zugriffszeit in Sekunden
4	572	64	ca. 14
6	858	96	ca. 16
8	1144	128	ca. 18

Zulässige Maße der Fahrräder, Pedelecs, E-Bikes

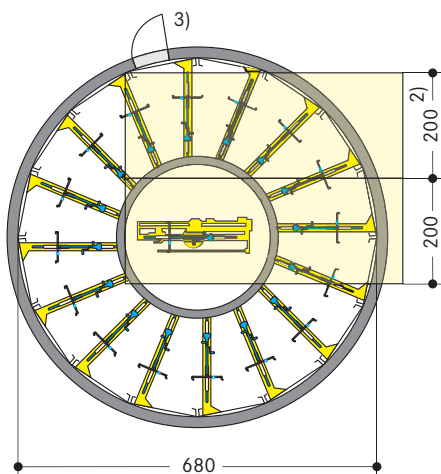
Länge	Breite	Höhe	Gewicht (kg)
200	70	125*	30

* Standard in der Höhe 125 cm (nach FGSV 239/12/12) als Kalkulationsgrundlage, Optimierungsmöglichkeiten durch reduzierte Standardebenen für Fahrradhöhen 100 cm (Basisräder) bzw. Überhöhen 150 cm (Fahrräder mit Kindersitzen)

- 1) Bereich der Übergabe – Absenkung 0,1 für Installation von FFB.
- 2) Raum bauseits: Elektroschaltschränke.
- 3) Es ist bauseits eine Wartungstür zum Schacht vorzusehen. Je nach Position können bis zu 3 Stellplätze entfallen.

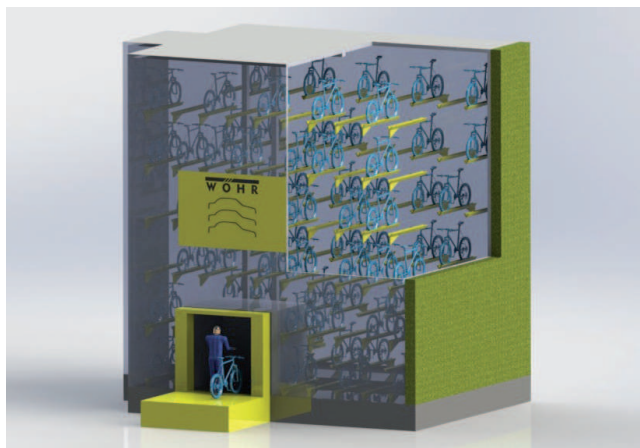
Maße in cm.

Alle Maße sind Mindestfertigmaße. Toleranzen nach VOB Teil C (DIN 18330, 18331) sind zusätzlich zu berücksichtigen.

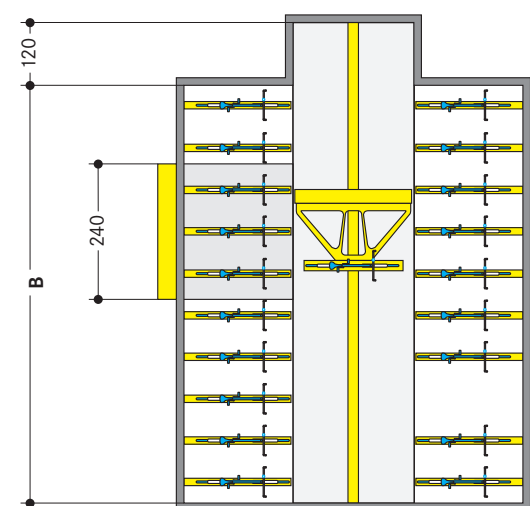
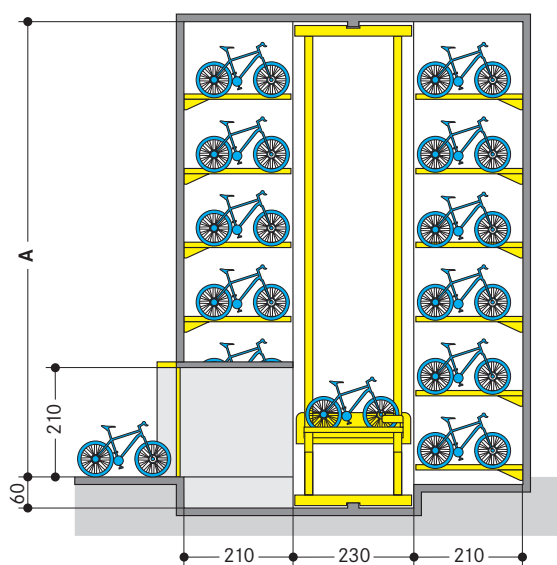


Standard-Fassade/Dach im Lieferumfang inbegriffen;
 Stahlkonstruktion zur Aufnahme von maximal:
 Schneelast 1 kN/m², Windlast 1 kN/m², Fassadengewicht 20 kg/m²

- Automatisches Rad-Parksystem für 2-6 Parkebenen in der Turmvariante
- auch als Turm-/Schachtversion
- schnelle Zugriffszeiten
- geringer Platzbedarf
- sicher für den Nutzer und das Rad (keine Beschädigungen, Vandalismus oder Diebstahl)
- keine aufwändige Beleuchtung, Belüftung
- geringe Fundamentanforderungen
- Außenfassade vielfältig gestaltbar
- nimmt unterschiedliche Rad-Typen bis hin zum Pedelec und E-Bike auf
- externe Lademöglichkeit für Pedelec und E-Bike
- folgt der Idee von "Green-Parking"



Der attraktive Kubus kann individuell an die Anforderungen angepasst werden.



Fassade/Dach im Lieferumfang nicht inbegriffen;
 Stahlkonstruktion zur Aufnahme von maximal:
 Schneelast 1 kN/m², Windlast 1 kN/m², Fassadengewicht 20 kg/m²

Höhenmaße | Zugriffszeiten

Ebenen	Maß A	Durchschnittliche Zugriffszeit in Sekunden (bei 6 bis 20 Rastern)
2	310	ca. 17 bis 20
3	450	ca. 17 bis 20
4	600	ca. 17 bis 20
5	740	ca. 17 bis 20
6	880	ca. 17 bis 20

Länge | Anzahl der Stellplätze

Raster	Maß B	Anzahl der Stellplätze				
		2	3	4	5	6
6	480	-	-	-	54	66
7	560	-	-	50	64	78
8	640	-	-	56	74	90
9	720	-	-	66	84	102
10	800	-	54	74	94	114
11	880	-	60	82	104	126
12	960	-	66	90	114	138
13	1040	-	72	98	124	150
14	1120	50	78	106	134	162*
15	1200	54	84	114	144	174*
16	1280	58	90	122	154	186*
17	1360	62	96	130	164*	198*
18	1440	66	102	138	174*	210*
19	1520	70	108	146	184*	222*
20	1600	74	114	154	194*	234*

* Anzahl der Fahrräder je Übergabebereich in Abhängigkeit von der Nutzung (öffentlich, Büro- und Geschäftshäuser, Wohnungsbau ...)

Zulässige Maße der Fahrräder, Pedelecs, E-Bikes

Länge	Breite	Höhe	Gewicht (kg)
200	70	125**	30

** Standard in der Höhe 125 cm (nach FGSV 239/12/12) als Kalkulationsgrundlage, Optimierungsmöglichkeiten durch reduzierte Standardebenen für Fahrradhöhen 100 cm (Basisträder) bzw. Überhöhen 150 cm (Fahrräder mit Kindersitzen)

Maße in cm.

Alle Maße sind Mindestfertigmaße. Toleranzen nach VOB Teil C (DIN 18330, 18331) sind zusätzlich zu berücksichtigen.